

Farb-Ersatz

Lichtbeständigere Farben in meiner best-thing-today Palette

In meinen [best thing today Sketchnotes](#) bin ich inzwischen bei vier Farben. Allerdings waren mein Githyanki-Gelb und das Blau nicht dokumentenecht. Deswegen habe ich neue Farben gesucht und verschiedene Möglichkeiten auf einem Farb-Ersatz-Blatt verglichen.



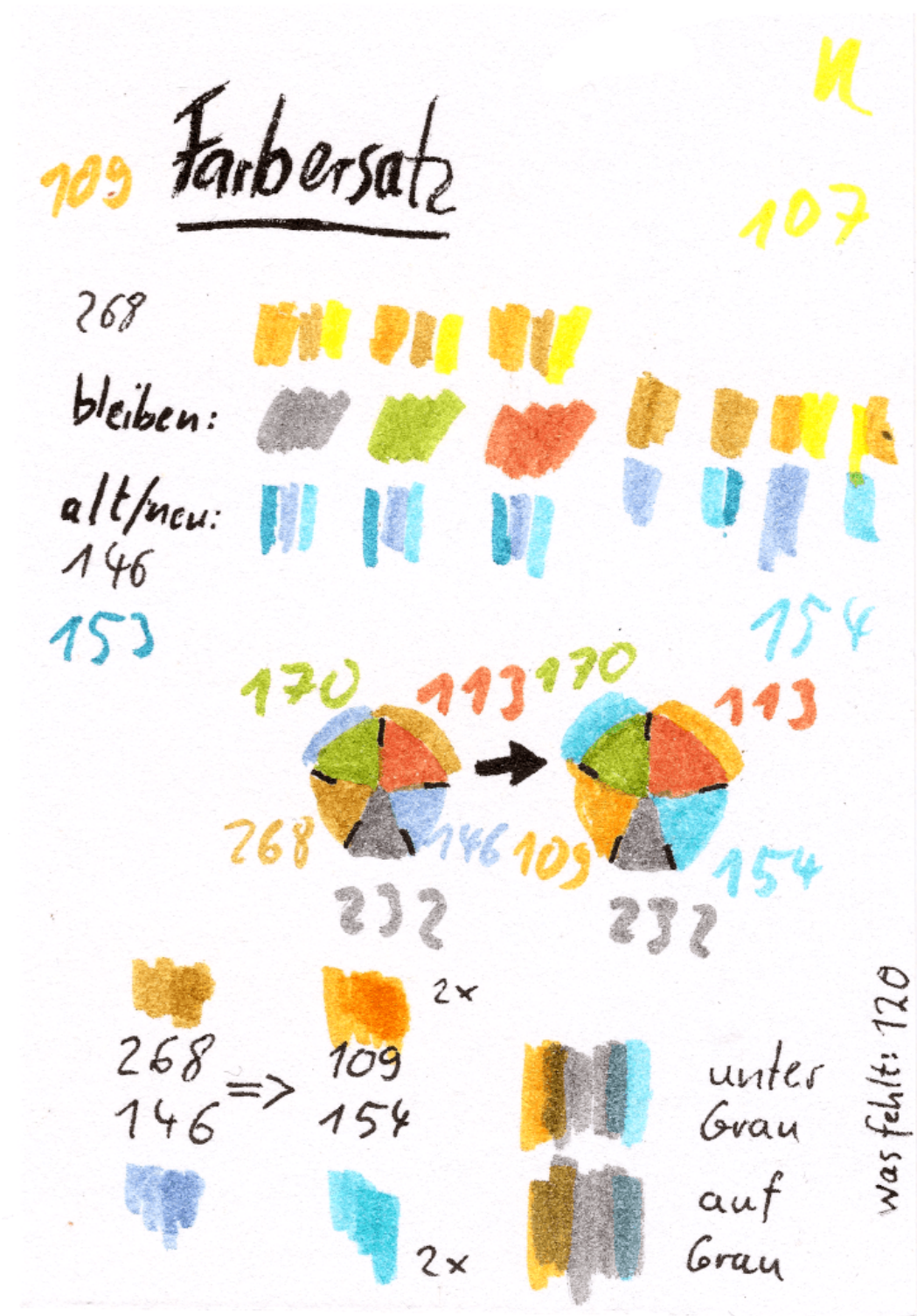
Einschränkung

Das hier sind alles PITT Artist Pen Brush-Stifte. Ich verwende sie, weil sie für mich in einem Sketchnotes-Kurs ein regelrechter Augenöffner waren, wie viel gute Werkzeuge auch beim Zeichnen ausmachen — es war nur kaltgrau IV, und schon das hat mir so viel gebracht, dass ich dadurch zu Faber-Castell gekommen bin.

Das heißt nicht, dass Faber-Castell für alle richtig sein muss, deswegen habe ich bei der [Materialinfo in best-thing-today](#) zwei ausführliche (hoffentlich unabhängige) Vergleiche verlinkt.

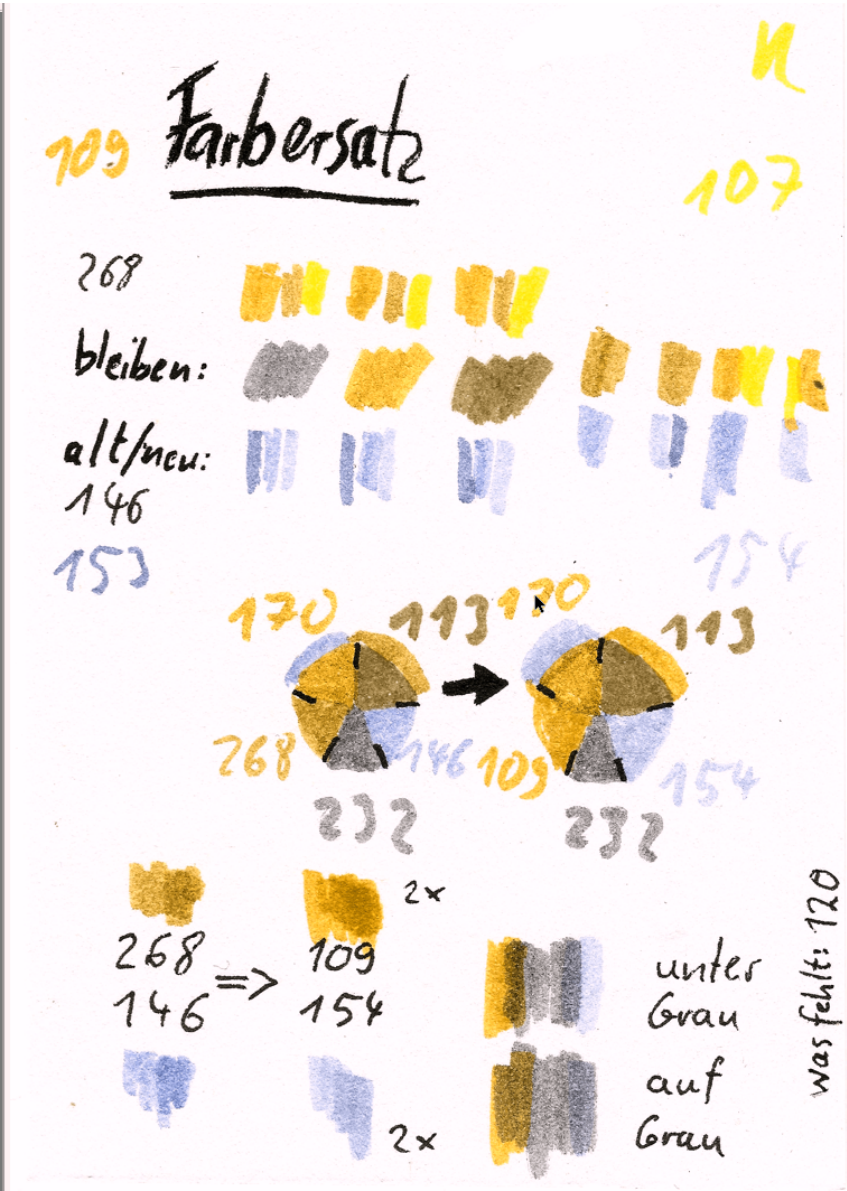
Die Farben und Farbnamen stammen alle aus der [Farbtabelle A-G](#), Seite 5. [Lichtbeständigkeit ***](#) bedeutet „höchste Lichtbeständigkeit“, was ich leider nicht schön definiert finde. Mein Wunsch, nur Farben mit *** zu nutzen, ist also eher durch Vorsicht, als durch explizite Anforderungen motiviert.

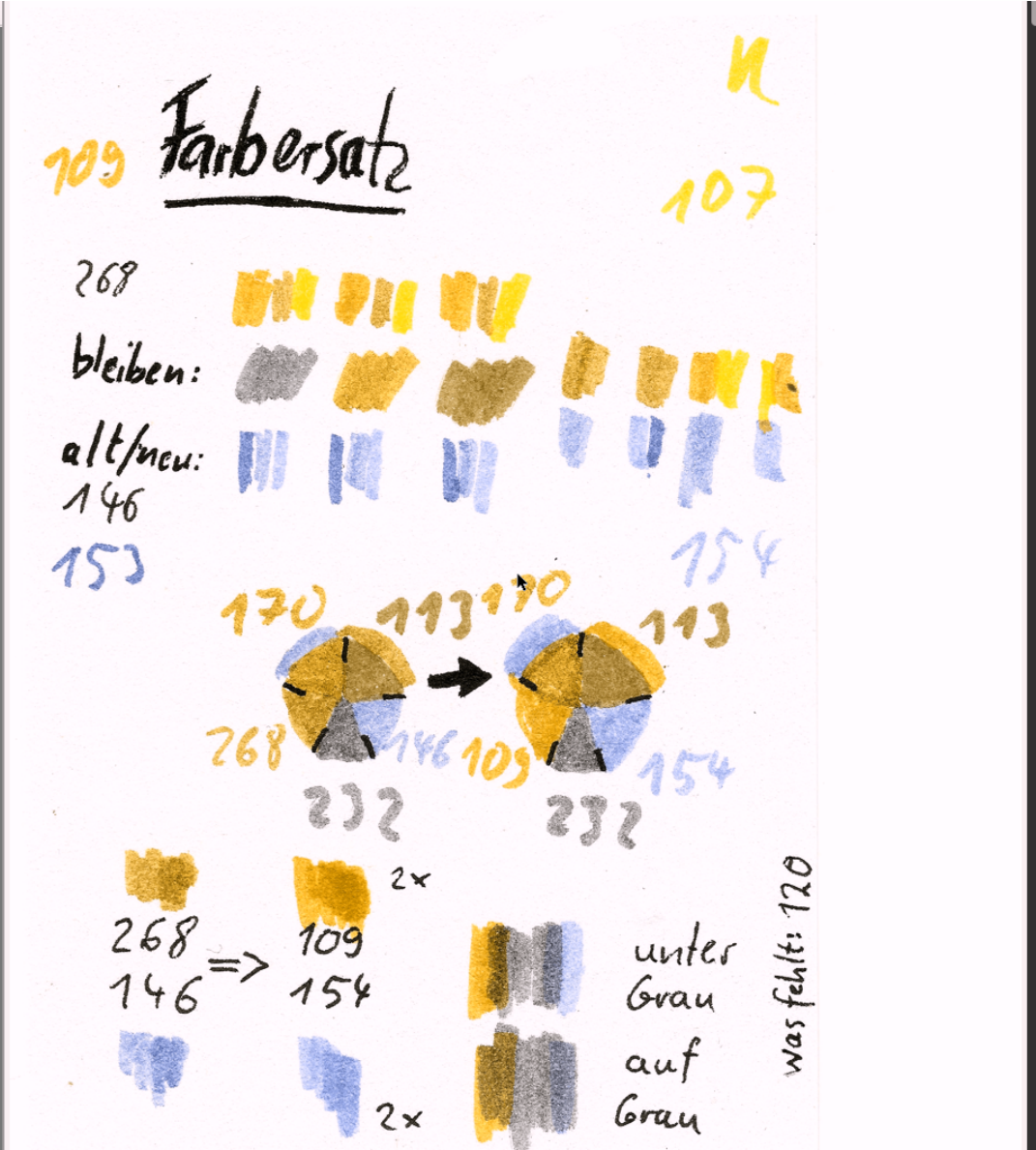
Vergleich

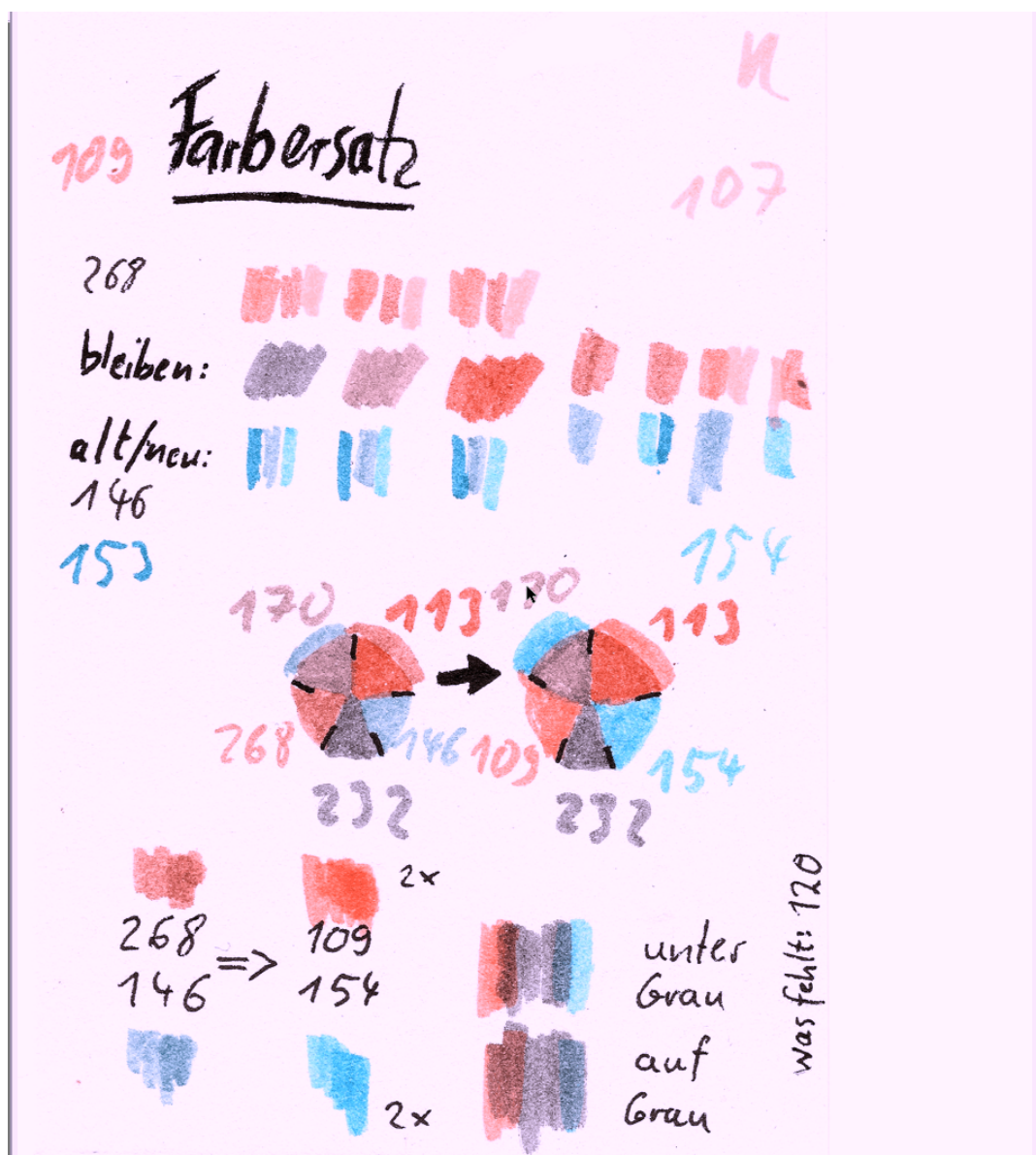


Farbfehlsichtigkeit

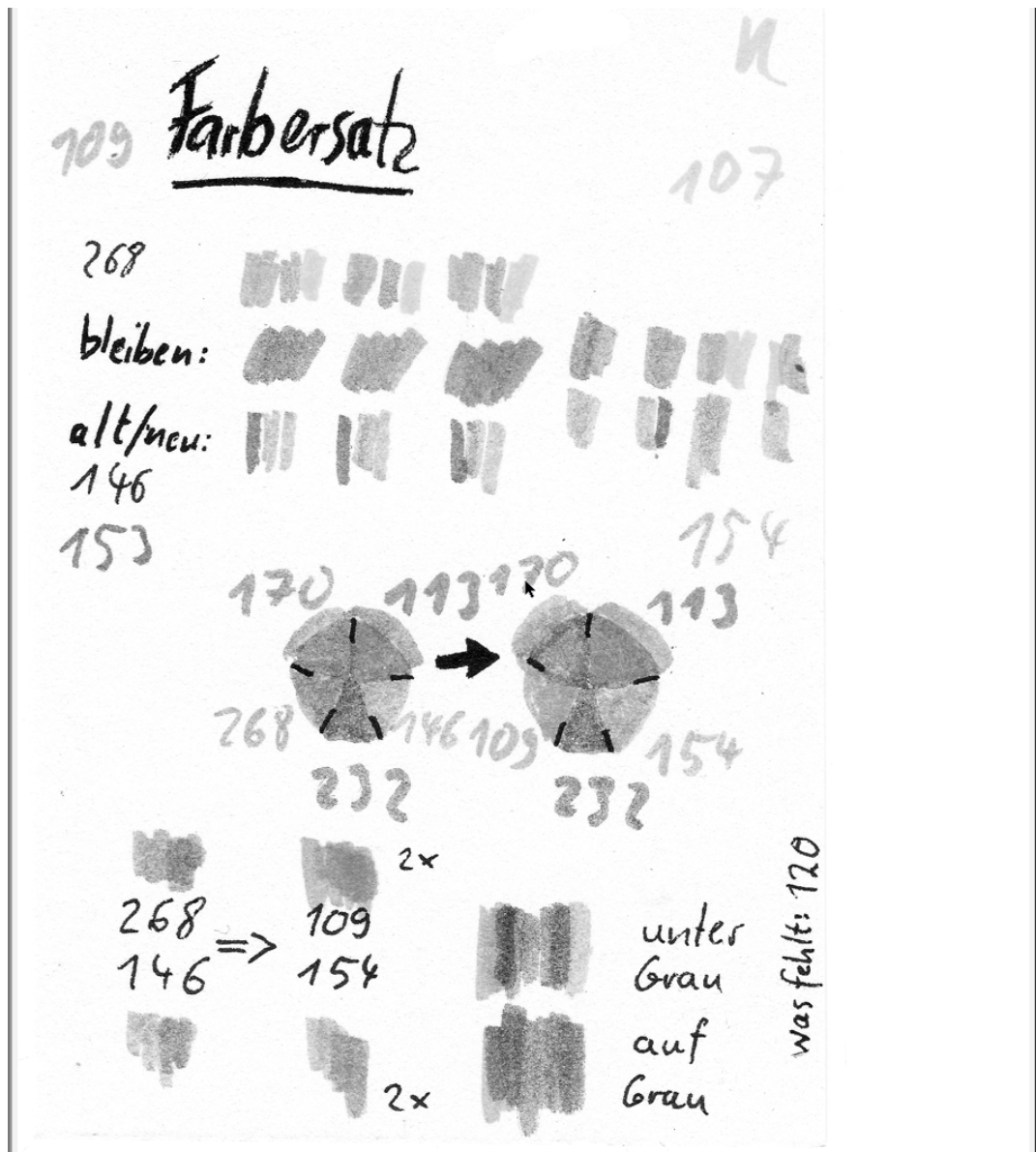
Nach Häufigkeit sortiert.







Farbenblind (nur Helligkeit)



Ergebnis

Die Erkennung für **Grünblinde** und **Farbenblinde** wird besser (sie war vorher zwischen Grün und Gelb unmöglich). Für **Rotblinde** bleibt sie ähnlich, aber Gelb ist jetzt heller als Grün. Kontinuität von Farbkodierungen würde also nicht gewahrt bleiben. Farbkodierungen nutze ich glaube ich nicht. Ein Vorteil ist, dass für Rotblinde jetzt genau wie für alle anderen Gelb heller wirkt als Grün. Farbreihenfolgen werden also konsistent. Für **Blaublinde** bleibt Farberkennung erhalten.

Bilder erstellt mit [kmag](#). Danke an das KDE Team für das tolle Programm!

Ersatz

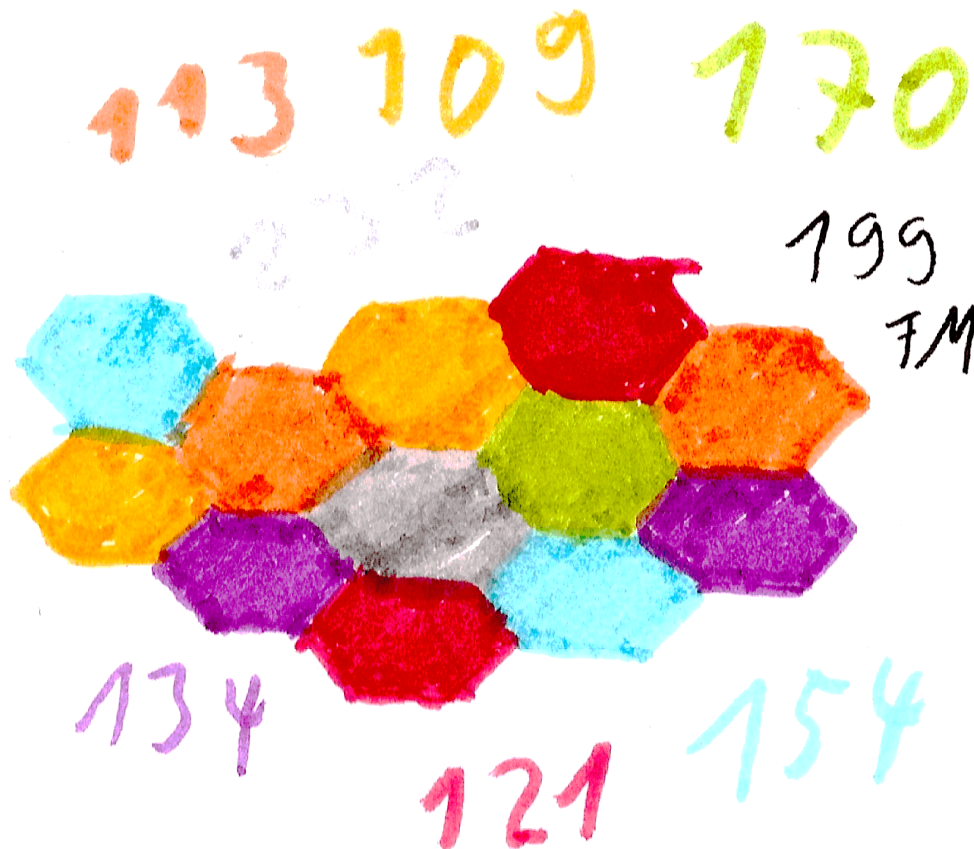
Konkret:

- Für Githyanki ersetze ich **268 grüngold** durch **109 chromgelb dunkel**.
- Für Blau ersetze ich **146 smalteblau** durch **154 kobalttörkis hell**

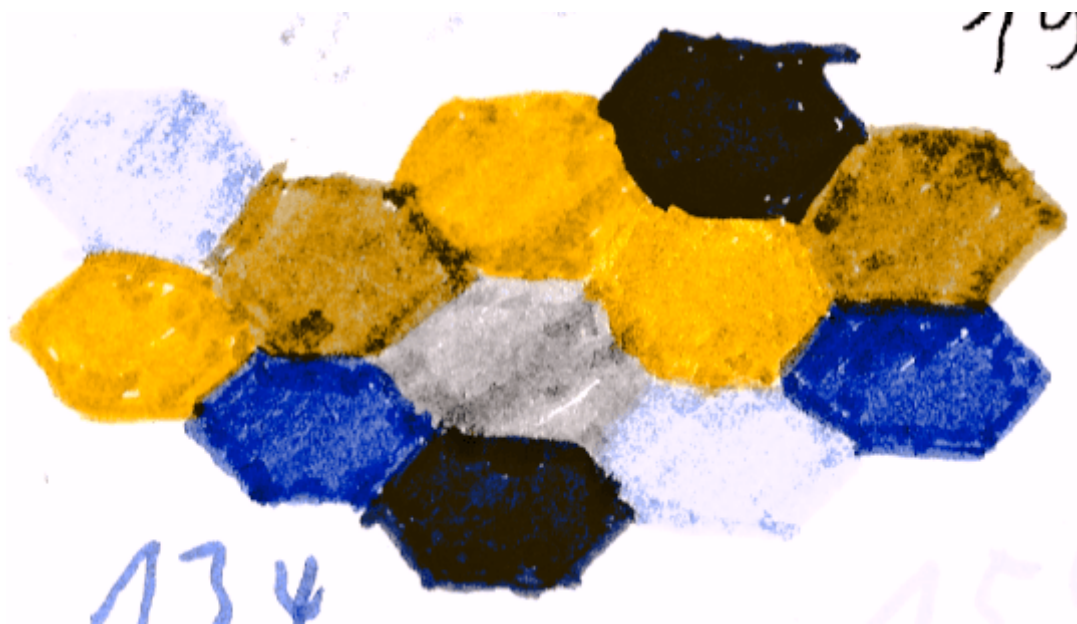
Was in meinem Vergleich fehlt ist *120 ultramarin*. Das wäre für Wasser vielleicht eine bessere Lösung als Kobalttörkis gewesen. Da habe ich mich aber selbst beim Bestellen der Vergleichsfarben verwirrt.

Update: 7 Farben

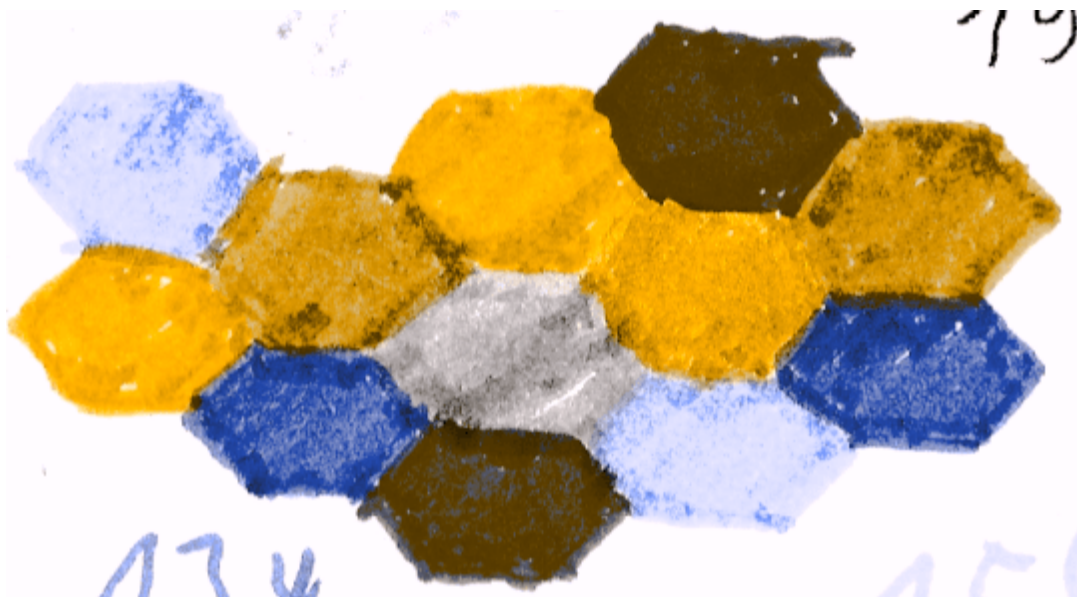
Ich habe zwei weitere Farben hinzugefügt (kräftiges Rot und Lila) und getestet, wie sie alle zusammenpassen – und ob sie mit den verschiedenen Farbsichtigkeiten unterscheidbar sind (ja, sind sie, wenn auch knapp):



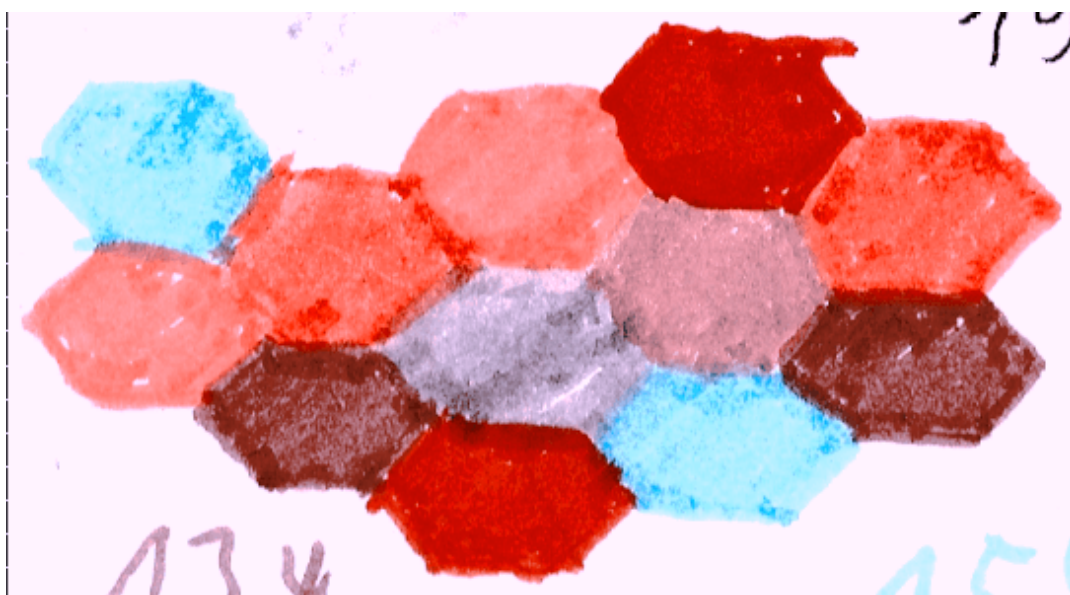
Rotblind



Grünblind



Blaublind



Farbenblind

